



## Компактные термостаты



Эффективное и экономичное  
термостатирование

**gwk**

# Обзор компактных термостатов

Модельный ряд компактных термостатов **teco c** гарантирует эффективный температурный контроль при температуре воды от 0 °С до 225 °С. Термостаты выпускаются в различных исполнениях с контроллерами нового поколения. Термостаты отличаются современным индустриальным исполнением, высококачественной и, вместе с тем, доступной для пользователей и обслуживания технологией. Серийные аппараты отвечают требованиям высокой энергоэффективности, понятного мониторинга процессов и совместимости с Индустрией 4.0. Даже базовые версии являются отличным решением для многих применений с хорошим сочетанием цены и качества. Базовая комплектация включает в себя микропроцессорный контроллер **gwk** с данными текущей и необходимой температуры, автоматического заполнения водой, откачки пресс-формы, постоянного энергосберегающего нагрева.

Для индивидуальных параметров предусмотрены множество интерфейсов с различными цветовыми и буквенными обозначениями, установка резиновых опор или рельсовых ползунков вместо роликов и другие необходимые опции. Термостаты серии **t** оснащаются новыми компактными контроллерами **gwk** с быстрым 32-битным процессором. Контроллер имеет независимый дисплей и блок управления **logotherm** разработанный компанией **gwk** с сенсорным экраном 7 дюймов, интуитивным пользовательским интерфейсом и понятной навигацией меню. В топовых версиях модуля управления **gwk** можно свободно добавлять различные платы управления.

## Водяные термостаты **gwk** косвенного охлаждения

начение в ( ) опционально

Наименование	Среда	Температурный диапазон (°С)	Охлаждение	Мощность нагрева (кВт)	Мощность охлаждения, макс. (кВт)	Производительность насоса, макс (л/мин / бар)
<b>teco cw 25e</b>	вода	0 - 25	косвенное	-	4	60 / 3,5
<b>teco cw 60e</b>	вода	0 - 25	косвенное	-	10	60 / 5,8
<b>teco cs 90e</b>	вода	95	косвенное	6 / 9	23 (42)	60 / 3,8 (6,0)
<b>teco cs 90t 9</b>	вода	95	косвенное	9	23 (42)	60 / 3,8 (6,0)
<b>teco cs 90t 18</b>	вода	95	косвенное	9 / 18	56 / 75	70 / 5,5
<b>teco cs 90t 36</b>	вода	95	косвенное	9 / 18 / 27 / 36	250	(200) 150 / 5,0
<b>teco cs 140e</b>	вода	140	косвенное	6 / 9	40	60 / 5,5
<b>teco cs 140t 9</b>	вода	140	косвенное	9	40	60 / 5,5
<b>teco cs 140t 18</b>	вода	140	косвенное	12 / 18	40	60 / 5,5
<b>teco cs 160e</b>	вода	160	косвенное	6 / 9	40	60 / 5,5
<b>teco cs 160t 9</b>	вода	160	косвенное	6 / 9	40	60 / 5,5
<b>teco cr 160t 9</b>	вода	160	косвенное	18 (2 x 9)	2 x 120	60 / 5,5
<b>teco cs 180e</b>	вода	180	косвенное	9	40	60 / 5,5
<b>teco cs 180t 9</b>	вода	180	косвенное	9	40	60 / 5,5
<b>teco cs 230t 9</b>	вода	225	косвенное	9	38	30 / 5,5

## Водяные термостаты **gwk** прямого охлаждения

Наименование	Среда	Температурный диапазон (°С)	Охлаждение	Мощность нагрева (кВт)	Мощность охлаждения, макс. (кВт)	Производительность насоса, макс (л/мин / бар)
<b>teco cd 90e</b>	вода	95	прямое	9	52	60 / 3,8 (6,0)
<b>teco cd 90t 18</b>	вода	95	прямое	9 / 18	140	70 / 4,7
<b>teco cd 120t 18</b>	вода	120	прямое	9 / 18	117	70 / 4,7

Технические изменения возможны без предварительного уведомления!

# tesco cs e – Универсальный термостат для литья под давлением.



- Простое включение одной кнопкой и цифровой дисплей.
- Высокоточный микроконтроллер с автоматической оптимизацией
- Постоянный мониторинг рабочих параметров
- Износостойкий твердотельный энергосберегающий контроль нагрева
- Опциональное подключение внешней термопары (Fe-CuNi или Pt 100)
- Опциональные интерфейсы на передней панели (аналоговый 0 - 10 V, 0/4 - 20 mA; серийный RS 232, RS 422, RS 485, TTY; Profibus; Profinet)
- Водостойкое электрооборудование
- Силовой кабель длиной 3 метра с разъёмом CEE
- Цвет корпуса и кожуха: RAL 7012 серый базальт
- Боковые панели: RAL 2004 оранжевый

## Водяные термостаты косвенного охлаждения 95 °C, 140 °C, 160 °C и 180 °C

• = Стандарт / o = Опция / - = нет/  
Значения в () опциональные

Модель tesco	cs 90e	cs 140e	cs 160e	cs 180e
Носитель	вода	вода	вода	вода
Макс. температура. (°C)	95	140	160	180
Макс. производительность насоса (л/мин / бар)	60 / 3,8 (6,0)	60 / 5,5	60 / 5,5	60 / 5,5
Мощность нагрева (кВт)	6/9	6/9	6/9	9
Тип охлаждения	косвенное	косвенное	косвенное	косвенное
Мощность охлаждения (кВт) <sup>1</sup>	23 (42)	40 / 120	40 / 120	40
Вес (кг)	37	52	56	59
Диаметр соединений - обратная вода	G 1/2"	G 1/2"	G 1/2"	G 1/2"
Диаметр соединений - холодная вода	G 1/4"	G 1/4"	G 1/4"	G 1/4"
Прочный оцинкованный корпус, покрашен в два цвета <sup>5</sup>	674 x 356 x 607	674 x 356 x 607	674 x 356 x 607	674 x 356 x 607
Автоматическая подпитка	•	•	•	•
Грязеуловитель в зоне подключения охлаждающей воды	•	•	•	•
Прочные прорезиненные ролики	•	•	•	•
Все детали, контактирующие с водой выполнены из антикоррозионных материалов	•	•	•	•
Постоянный контроль нагрева	•	•	•	•
Звуковой сигнал тревоги	•	•	•	•
Дополнительный ручной залив подготовленной воды	•	•	•	•
Предотвращение утечек	•	•	•	•
Откачка воды из пресс-форм	•	-	-	-
Насос из нержавеющей стали с электромагнитной муфтой	• <sup>6</sup>	• <sup>2</sup>	• <sup>2</sup>	• <sup>2</sup>
Встроенный насос подпитки <sup>6</sup>	• <sup>6</sup>	o <sup>3</sup>	o <sup>3</sup>	o <sup>3</sup>
Измерение, индикация и мониторинг значений потока	-	o	•	•
Отображение температуры обратной воды	-	-	•	•

<sup>1)</sup> при 15 °C воды охлаждения и от 90 °C до 130 °C воды в водяном контуре <sup>2)</sup> неприменимо с функцией откачки воды из пресс-формы  
<sup>3)</sup> неприменимо с функцией защиты от утечек <sup>4)</sup> мощность нагрева до 12 кВт  
<sup>5)</sup> передняя панель из термореактивного пластика <sup>6)</sup> несовместимо с защитой от перелива

Технические изменения возможны без предварительного уведомления!

# tesco cs t – Термостаты для сложных применений

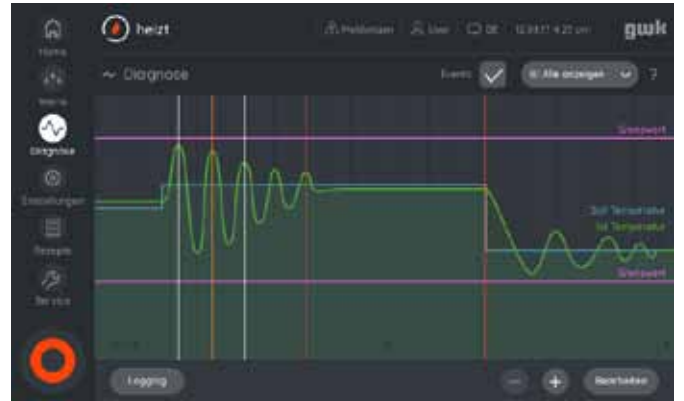
- Высокоточный микроконтроллер с автоматической оптимизацией (версия t)
- Сенсорный экран (7-дюймов) для входа в систему, управления и мониторинга параметров
- Наглядный операционный интерфейс с понятной навигацией по меню
- Интегрированная эксплуатационная и сервисная информация
- Измерение, индикация и отслеживание потока
- Сохранение и возобновление рабочих параметров с картой памяти
- Износостойкий, энергосберегающий твердотельный контроль нагрева
- Указатель температуры возвратной воды
- Постоянный мониторинг рабочих параметров
- Опциональное присоединение к внешней термопаре (Fe-CuNi или Pt 100)
- Опциональные интерфейсы на передней панели (аналоговые 0 - 10 V, 0/4 - 20 mA; серийные RS 232, RS 422, RS 485, TTY; Profibus; Profinet)
- Водостойкое электрооборудование
- Силовой кабель длиной три метра с разъемом CEE <sup>4</sup>
- Корпус и крышка RAL 7012 серый
- Боковые панели: RAL 2004 оранжевый



## Термостаты косвенного охлаждения

Технические характеристики	
	<b>Модель tescocst</b>
	Носитель
	Макс. температура. (°C)
	Макс. производительность насоса (л/мин / бар)
	Мощность нагрева (кВт)
	Тип охлаждения
	Мощность охлаждения (кВт) <sup>1</sup>
	Вес (кг)
	Диаметр соединений - оборотная вода
	Диаметр соединений - холодная вода
	Размеры в мм (Д x Ш x В)
	Сенсорный экран с цветным дисплеем
	Прочный оцинкованный корпус, покрашен в два цвета <sup>5</sup>
	Автоматическая подпитка
	Грязеуловитель в зоне подключения охлаждающей воды
	Прочные прорезиненные ролики
	Все детали, контактирующие с водой выполнены из антикоррозионных материалов
	Постоянный контроль нагрева
	Звуковой сигнал тревоги
	Дополнительный ручной залив подготовленной воды
	Предотвращение утечек
	Откачка воды из пресс-форм
	Насос из нержавеющей стали с электромагнитной муфтой
	Встроенный насос подпитки
	Измерение, индикация и мониторинг значений потока
	Отображение температуры оборотной воды
Стандартная спецификация / Опции	

<sup>1</sup>) при 15 °C воды охлаждения и от 90 °C до 130 °C воды в водяном контуре <sup>2</sup>) неприменимо с фундаментом <sup>3</sup>) мощность нагрева до 12 кВт <sup>4</sup>) передняя панель из терморезистивного пластика <sup>5</sup>) несовместимо с фундаментом



Дисплей и пульт управления logotherm с понятным сенсорным 7-ми дюймовым дисплеем

## ния 95 °С, 140 °С, 160 °С и 180 °С

• = Стандарт / o = Опция / - = нет/ Значения в ( ) опциональны

cs 90t 9	cs 90t 18	cs 90t 36	cs 140t 9 <sup>4</sup>	cs 140t 18	cs 160t 9 <sup>4</sup>	cs 180t 9 <sup>4</sup>
вода	вода	вода	вода	вода	вода	вода
95	95	95	140	140	160	180
60 / 3,8 (6,0)	75 / 5,5	200 / 150 / 5,5	60 / 5,5	60 / 5,5	60 / 5,5	60 / 5,5
9	9 / 18	9 / 18 / 27 / 36	9	12 / 18	6 / 9	9
косвенное	косвенное	косвенное	косвенное	косвенное	косвенное	косвенное
23 (42)	56 (75)	250	40 (120)	40 (120)	40 (120)	40
39	95	100	54	95	58	60
G 1/2"	G 1"	G 1"	G 1/2"	G 3/4"	G 1/2"	G 1/2"
G 1/4"	G 3/4"	G 3/4"	G 1/4"	G 1/4"	G 1/4"	G 1/4"
674 x 356 x 607	964 x 506 x 747	964 x 506 x 747	674 x 356 x 607	974 x 506 x 747	674 x 356 x 607	674 x 356 x 607
•	•	•	•	•	•	•
•	•	•	•	•	•	•
•	•	•	•	•	•	•
•	•	•	•	•	•	•
•	•	•	•	•	•	•
•	•	•	•	•	•	•
•	•	•	•	•	•	•
•	•	•	•	•	•	•
•	•	•	•	•	•	•
•	•	•	•	•	•	•
• <sup>6</sup>	• <sup>6</sup>	• <sup>6</sup>	• <sup>2</sup>	•	• <sup>2</sup>	• <sup>2</sup>
• <sup>6</sup>	• <sup>6</sup>	• <sup>6</sup>	o <sup>3</sup>	o	o <sup>3</sup>	o <sup>3</sup>
-	-	-	o	o	•	•
-	-	-	-	-	•	•
•	•	•	•	•	•	•
•	•	•	•	•	•	•

цции откачки воды из пресс-формы <sup>3</sup>) неприменимо с функцией защиты от утечек с защитой от перелива

Технические изменения возможны без предварительного уведомления!

# tesco cs 230 – водяной термостат для высоких температур



Термостаты **gwk teco cs 230t 9** представляют собой нагревательные и охлаждающие устройства с косвенным охлаждением, готовые к подключению и спроектированные для работы с водой в качестве теплоносителя. Закрытый водяной контур с автоматической герметизацией позволяет безопасно управлять температурой до 225 °С.

- Высокоточный микроконтроллер с автоматической оптимизацией
- Сенсорный экран (7-дюймов) для входа в систему, управления и мониторинга параметров
- Наглядный операционный интерфейс с понятной навигацией по меню
- Интегрированная эксплуатационная и сервисная информация
- Измерение, индикация и отслеживание потока
- Сохранение и возобновление рабочих параметров с картой памяти
- Износостойкий, энергосберегающий твердотельный контроль нагрева
- Указатель температуры возвратной воды
- Постоянный мониторинг рабочих параметров
- Опциональное присоединение к внешней термопаре (Fe-CuNi или Pt 100)
- Опциональные интерфейсы на передней панели (аналоговые 0 - 10 V, 0/4 - 20 mA; серийные RS 232, RS 422, RS 485, TTY; Profibus; Profinet)
- Водостойкое электрооборудование
- Силовой кабель длиной три метра с разъёмом CEE
- Корпус и крышка RAL 7012 серый
- Боковые панели: RAL 2004 оранжевый

## Водяные термостаты косвенного охлаждения до 225 °С

• = Стандарт / o = Опция

	Модель <b>tesco</b>	<b>cs 230t 9</b>	
Технические характеристики	Носитель	вода	
	Макс. температура. (°С)	225	
	Макс. производительность насоса (л/мин / бар)	30 / 5,5	
	Мощность нагрева (кВт)	9	
	Тип охлаждения (Теплообменник с трубным кожухом из нержавеющей стали)	косвенное	
	Мощность охлаждения (кВт) <sup>1</sup>	38	
	Вес (кг)	90	
	Диаметр соединений - оборотная вода (Фланец из нержавеющей стали)	DN 15 PN 40	
	Диаметр соединений - холодная вода	G 1/2"	
	Размеры в мм (Д x Ш x В)	955 x 400 x 740	
	Стандартная с. / Опции	Сенсорный экран с цветным дисплеем	•
		Прочный оцинкованный корпус, покрашен в два цвета	•
		Автоматическая подпитка	•
		Грязеуловитель в зоне подключения охлаждающей воды	•
Прочные прорезиненные ролики		•	
Все детали, контактирующие с водой выполнены из антикоррозионных материалов		•	
Звуковой сигнал тревоги		•	
Дополнительный ручной залив подготовленной воды		•	
Функция защиты от утечек		•	
Откачка воды из пресс-форм		o	

<sup>1)</sup> при температуре воды охлаждения 15 °С и 200 °С в контуре

Технические изменения возможны без предварительного уведомления



# tesco cd – компактные термостаты прямого охлаждения



- Высокоточный микроконтроллер с автоматической оптимизацией
- Сенсорный экран (7-дюймов) для входа в систему, управления и мониторинга параметров
- Наглядный операционный интерфейс с понятной навигацией по меню
- Интегрированная эксплуатационная и сервисная информация
- Измерение, индикация и отслеживание потока
- Сохранение и возобновление рабочих параметров с картой памяти
- Износостойкий, энергосберегающий твердотельный контроль нагрева
- Указатель температуры возвратной воды
- Постоянный мониторинг рабочих параметров
- Опциональное присоединение к внешней термопаре (Fe-CuNi или Pt 100)
- Опциональные интерфейс на передней панели (аналоговые 0 - 10 V, 0/4 - 20 mA; серийные RS 232, RS 422, RS 485, TTY; Profibus; Profinet)
- Водостойкое электрооборудование
- Силовой кабель длиной три метра с разъёмом CEE <sup>4</sup>
- Корпус и крышка RAL 7012 серый
- Боковые панели: RAL 2004 оранжевый

## Компактные термостаты прямого охлаждения 95 °C, 120 °C и 140 °C

• = Стандарт / o = Опция / - = нет  
/ Значения в () опциональны

Модель tesco	cd 90e	cd 90t 18	cd 120t 18
Носитель	вода	вода	вода
Макс. температура. (°C)	95	95	120
Макс. производительность насоса (л/мин / бар)	60 / 3,8 (6,0)	70 / 4,7	70 / 4,7
Мощность нагрева (кВт)	9	9/18	9/18
Тип охлаждения	косвенное	косвенное	косвенное
Мощность охлаждения (кВт) <sup>1</sup>	52	140	117
Вес (кг)	44	50	50
Диаметр соединений - обратная вода	G 1/2"	G 3/4"	G 3/4"
Диаметр соединений - холодная вода	G 1/4"	G 1/2"	G 1/2"
Размеры в мм (Д x Ш x В)	674 x 356 x 607	964 x 506 x 747	964 x 506 x 747
Сенсорный экран с цветным дисплеем	-	•	•
Цифровой дисплей	•	-	-
Прочный оцинкованный корпус, покрашен в два цвета	•	•	•
Автоматическая подпитка	•	•	•
Грязеуловитель в зоне подключения охлаждающей воды	•	•	•
Прочные прорезиненные ролики	•	•	•
Все детали, контактирующие с водой выполнены из антикоррозионных материалов	•	•	•
Постоянный контроль нагрева	•	•	•
Звуковой сигнал тревоги	•	•	•
Дополнительный ручной залив подготовленной воды	•	-	-
Предотвращение утечек	-	•	•
Откачка воды из пресс-форм	• <sup>2</sup>	o <sup>3</sup>	o <sup>3</sup>

<sup>1</sup>) при температуре воды охлаждения 15 °C и воды в контуре от 90 °C до 130 °C <sup>2</sup>) неприменимо с функцией откачки воды из пресс-форм  
<sup>3</sup>) неприменимо с функцией остановки при утечке <sup>4</sup>) Мощность нагрева до 12 кВт

Компания оставляет за собой право на технические изменения.

# tesco cr – чистота, точность, бесшумность И МОЩНОСТЬ



Кроме специальных требований к оборудованию, которое предотвращает загрязнение производство чистой комнаты предполагает очень высокую повторяемость, а также точный контроль с допусками в узких пределах значений.

Термостаты gwk, модель **tesco cr 1602t 9** представляют собой двухконтурные нагревательные и охлаждающие устройства с прямым охлаждением, готовые к подключению и спроектированные для работы с водой в качестве теплоносителя. Кроме закрытого водяного контура термостат **tesco cr** оснащается роликами и корпусом из нержавеющей стали с шумоизоляцией. Таким образом, шум и загрязнение могут быть под контролем в пределах значений гораздо меньше допустимых. Измерения степени загрязнения в лаборатории чистой комнаты Университета прикладных наук Rosenheim подтверждают пригодность для применения в чистых комнатах согласно ISO 14644 EN, тип 6 ISO.

- Высокоточный микроконтроллер с автоматической оптимизацией
- Сенсорный экран (7-дюймов) для входа в систему, управления и мониторинга параметров
- Наглядный операционный интерфейс с понятной навигацией по меню
- Интегрированная эксплуатационная и сервисная информация
- Измерение, индикация и отслеживание потока
- Сохранение и возобновление рабочих параметров с картой памяти
- Износостойкий, энергосберегающий твердотельный контроль нагрева
- Указатель температуры возвратной воды
- Постоянный мониторинг рабочих параметров
- Опциональное присоединение к внешней термопаре (Fe-CuNi или Pt 100)
- Опциональные интерфейсы на передней панели (аналоговые 0 - 10 V, 0/4 - 20 mA; серийные RS 232, RS 422, RS 485, TTY; Profibus; Profinet)
- Водостойкое электрооборудование
- Силовой кабель длиной три метра с разъёмом CEE
- Корпус из нержавеющей стали с шумоизоляцией для лабораторного использования <60 децибел
- Встроенное охлаждение термостата

## Водяные термостаты косвенного охлаждения до 160 °C

• = Стандарт

	Модель <b>tesco</b>	<b>cr 1602t 9</b>	
Технические характеристики	Носитель	вода	
	Макс. температура. (°C)	160	
	Макс. производительность насоса (л/мин / бар)	60 / 5,5	
	Мощность нагрева (кВт)	65	
	Тип охлаждения	18 (2 x 9)	
	Мощность охлаждения (кВт) <sup>1</sup>	косвенное	
	Вес (кг)	2 x 120	
	Диаметр соединений - оборотная вода	158	
	Диаметр соединений - холодная вода	G 1/2"	
	Размеры в мм (Д x Ш x В)	G 1/2"	
	Сенсорный экран с цветным дисплеем	1.020 x 560 x 669	
	Стандартная спецификация/опции	Прочный оцинкованный корпус, покрашен в два цвета	•
		Автоматическая подпитка	•
		Грязеуловитель в зоне подключения охлаждающей воды	•
Ролики для «чистой комнаты»		•	
Все детали, контактирующие с водой выполнены из антикоррозионных материалов		•	
Постоянный контроль нагрева		•	
Звуковой сигнал тревоги		•	
Откачка воды из пресс-форм		•	
Насос из нержавеющей стали с электромагнитной муфтой без уплотнений		•	
Встроенный насос подпитки		•	
Измерение, индикация и мониторинг значений потока	•		
Отображение температуры оборотной воды	•		

<sup>1)</sup> при температуре воды охлаждения 15 °C и воды в контуре 130 °C

Технические изменения возможны без предварительного уведомления!



# tesco cw – наиболее эффективное решение для воды без гликоля при температурах от 0 до 25 °C



- Высокоточный микроконтроллер с автоматической оптимизацией
- Указатель реальных и заданных параметров
- Включение одной кнопкой
- Опциональное присоединение к внешней термопаре (Fe-CuNi или Pt 100)
- Опциональные интерфейсы на передней панели (аналоговые 0 - 10 V, 0/4 - 20 mA; серийные RS 232, RS 422, RS 485, TTY; Profibus; Profinet)
- Опциональное отслеживание потока
- Водостойкое электрооборудование
- Силовой кабель длиной три метра с разъёмом CEE
- Корпус и крышка RAL 7012 серый
- Боковые панели: RAL 2004 оранжевый

## Водяные термостаты косвенного охлаждения до от 0 до 25 °C

• = Стандарт / o = опция / - = Неприменимо

Технические характеристики	Модель tescocw	cw 25e	cw 60e
	Носитель	вода	вода
	Макс. температура. (°C)	0 - 25	0 - 25
	Макс. производительность насоса (л/мин / бар)	60 / 3,5	60 / 5,8
	Мощность нагрева (кВт)	4	10
	Тип охлаждения	-	-
	Мощность охлаждения (кВт) <sup>1</sup>	косвенное	косвенное
	Вес (кг)	76	125
	Диаметр соединений - обратная вода	G 1/2"	G 1/2"
	Диаметр соединений - холодная вода	G 1/4"	G 1/4"
Размеры в мм (Д x Ш x В)	922 x 333 x 608	1.300 x 488 x 748	
Стандартная с. / Опции	Сенсорный экран с цветным дисплеем	•	•
	Прочный оцинкованный корпус, покрашен в два цвета	•	•
	Автоматическая подпитка	•	•
	Грязеуловитель в зоне подключения охлаждающей воды	•	•
	Прочные прорезиненные ролики	•	•
	Все детали, контактирующие с водой выполнены из антикоррозионных материалов	•	•
	Звуковой сигнал тревоги	•	•
	Откачка воды из пресс-форм	•	•

<sup>1)</sup> при 30 °C воды охлаждения и воды в контуре 10 °C

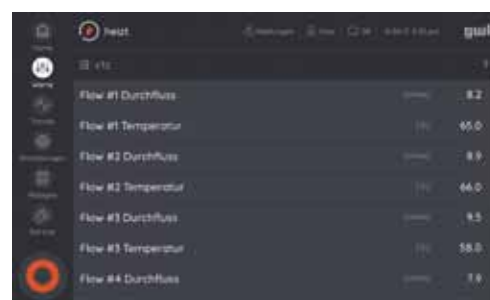
Технические изменения возможны без предварительного уведомления!

## Четырёх- / Восьми - канальный распределитель **vtc** для термостатов

Многоканальная распределительная система была разработана для одновременного подключения параллельных контуров потребителей к термостатам и мониторинга объёма потока и температуры в обратном трубопроводе. Таким образом, система обеспечивает гидравлический баланс в контрольных температурных контурах с различными потерями по давлению и надёжное экономичное распределение потока.

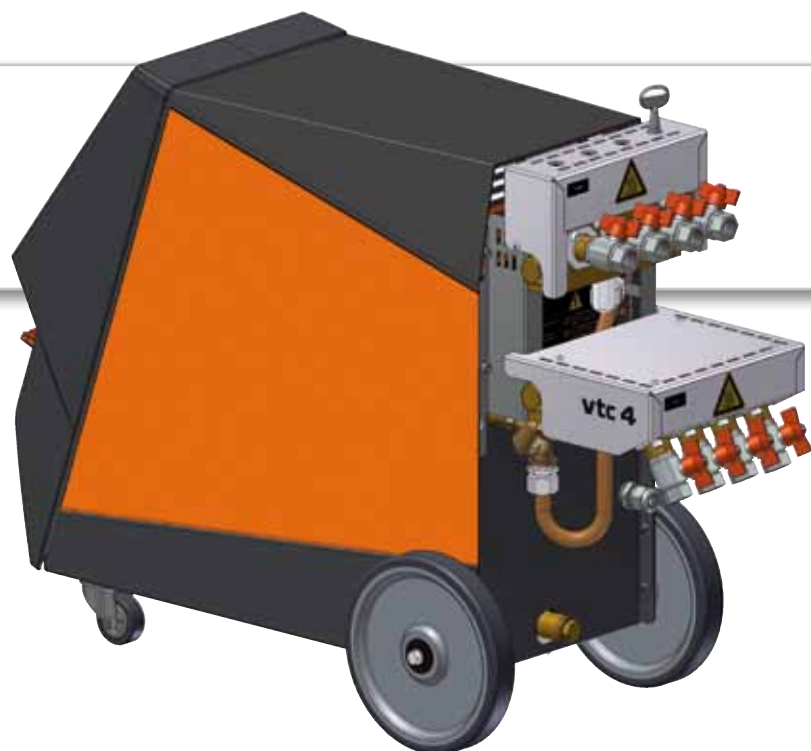
Расход потока и температура в обратном трубопроводе каждого контура высвечивается на центральном дисплее термостата.

Мониторинг процесса производится настройкой минимальных и максимальных предельных значений для расхода потока, температуры в обратном трубопроводе и разницы температур в каждом контуре. Ко всему прочему, на дисплее отражаются рабочие параметры по каждому контуру. При превышении допустимых значений активируются предупредительные функции, что также отражается на дисплее.



Дисплей управления Логотерм с жидкокристаллическим экраном 7 дюймов.





- Простое подключение к термостатам, до 8-ми контуров
- Отображение, связь, управление через 7" сенсорный экран термостата
- Постоянное, необслуживаемое, с защитой от загрязнения измерение расхода потока в каждом контуре
- Общий температурный контроль на линии подачи и его отображение
- Раздельный температурный контроль каждого контура на линии возврата
- Отображение данных процесса каждого контура
- Отображение и мониторинг расхода потока в каждом контуре
- Установка предельных значений потока в каждом контуре
- Установка предельных значений
- Мониторинг перепада температур температуры в каждом контуре

- Антикоррозийные материалы
- Дроссельный клапан регулировки объема потока и гидравлического распределения в каждом контуре
- Шаровые запорные краны на подающих и возвратных контурах

## Технические данные

Значения в ( ) опциональные

Многоканальный распределитель	vtc 4
Исполнение	Подключаемое устройство
Расширение для термостата	Размер 1* и 2**
Среда	Вода
Максимальная температура	120 °C / 160 °C
Контроль потока воды возврата л/мин	(2,0 до 40,0)
Контроль температуры воды возврата °C	+/- 1,5
Макс. температура окружающей среды °C	120 / 160
Макс. рабочее давление	+/- 1,0
Соединения подачи воды в контуры вход и выход	16
Адресуемая передача данных (сигнал)	G 1/2"
Погрешность измерения от конца шкалы	Шаровой клапан
Количество контролируемых контуров	4
Размеры распределителя подачи (ДхШхВ)	129 x 227 x 152 mm
Размеры коллектора возврата (ДхШхВ)	261 x 227 x 126 mm
Вес	17 kg

\* teco cs 90t 9, teco cs 140t, teco cs 160t, teco cs 180t 9, но ограничено до 160 °C  
 \*\* teco cs 90t 18, teco cs 90t 36, teco cd 90t

Технические изменения возможны без предварительного уведомления!

# gwk Система охлаждения и термостатирования

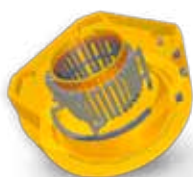


## Повышение производительности

Область охлаждения и термостатирования во многих производственных сферах содержит высокий потенциал повышения производительности и снижения за счет этого издержек производства.

## Многие факторы влияют на повышение:

- Снижение времени охлаждения – экономия машинного времени
- Улучшение качества продукции
- Повышение возможностей производственного оборудования
- Снижение издержек производства
- Снижение расходов на техническое обслуживание



### gwk integrat 4D

Оптимальное качество продукции. Благодаря равномерному распределению температуры в каналах, расположенных близко к формообразующей поверхности пресс-форм.



### gwk hermeticool hybrid

Инновационная концепция для значительного снижения эксплуатационных и сервисных издержек по сравнению с предыдущими системами охлаждения.



### it 40 / itd / it 80

Повышение производительности благодаря целенаправленному сегментному прямому управлению процессом термостатирования пресс-форм.



### gwк container-plants

Высокая гибкость и самые низкие затраты при планировании, внедрении и размещении центральной системы охлаждения.



### Термостаты gwк tecо wі / wd

Эффективный контроль за температурой при переработке больших объемов материала. Также идеально подходят для предварительного разогрева пресс-форм



### gwк SKL / SKW

Надёжные и экономичные установки снабжения охлаждённой водой в низком температурном диапазоне в самых сложных условиях окружающей среды.



### gwк система очистки пресс-форм

Повышение производительности путём автоматической очистки теплообменных площадей в охлаждающих и термостатирующих контурах.



### gwк ku-plants

Простое и экономичное решение для увеличения производительности и снижения стоимости обслуживания открытых систем охлаждения.



### gwк weco

Контроль производства в различных климатических условиях и высокая гибкость с компактными энергоберегающими водяными холодильниками с безопасными для окружающей среды хладагентами.



### gwк Service

Снижение издержек на текущий ремонт и сохранение внутрифирменных ресурсов благодаря профессиональному выполнению всех работ от пуска в эксплуатацию и технического обслуживания до поддержания в рабочем состоянии охлаждающей воды.

# gwk

Member of the technotrans group

gwк Gesellschaft Wärme Kältetechnik mbH  
Scherl 10 · D-58540 Meinerzhagen  
Tel. +49 2354 7060-0 · Fax +49 2354 7060-156  
info@gwk.com · [www.gwk.com](http://www.gwk.com)

Представительство в России  
ООО «Формет Пластик Машинери»  
603116, Нижний Новгород, ул.Тонкинская, 3  
Тел. 8-800-250-34-23, +7(831)424-34-23  
info@plastmash.com • [www.plastmash.com](http://www.plastmash.com)