



**moldclean**  
清洁和保护冷却水路

有效清洁被污染的水路循环 —  
缩短冷却时间



# moldclean – 在冷却和高温循环里清洁热传



gwk moldclean: 清洁受污染水路的“清洗机”

## moldclean mc 1

### 冷却时间的减少来自氧化钙和腐蚀的损害

根据污染程度，清洁模具水路的工具将降低40%的冷却时间，在某些案例中可能更多。石灰，腐蚀和微生物会在冷却水路上形成一个绝缘层导致热传导失效。而热传导将会影响冷却时间和注塑件的质量。

作为系统供应商，gwk一直拥有、提供从事模具或部件清洁的经验。最新的产品是，使用便捷的 moldclean，它可以清洁注塑模具水路和热交换器系统的紧凑型设备。

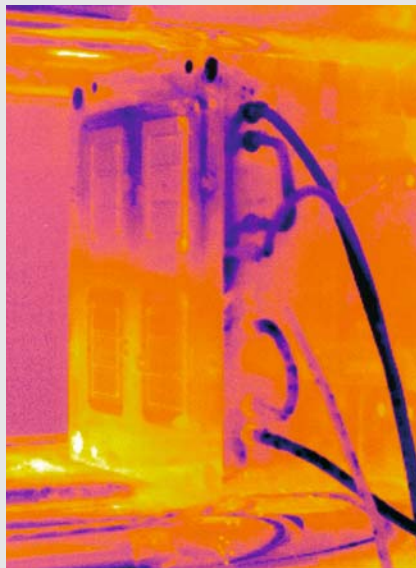
工人只需要连接冷却水路至设备，根据设备提示给定量的药丸即可。在清洁完成后设备会自动中和。流量监测将会提示清洁成功否。

### 设备组成：

- 微型处理器控制带alpha数字显示
- 强劲不锈钢泵
- 在清洗程序中pH值检测
- 集成自动流量监测
- 手动反向清洗
- 清洗程序集成快速加热
- 清洗结束后自动中和溶剂
- 回水设有过滤网

## 清洁系统

被污染的冷却水路会增加模壁温度从而影响产品质量增加冷却时间。举一个反面例子，某个生产企业一年在此问题上损失1600生产小时。这相当于48000欧元。而清洁的成本几天后就收回了。



受污染的模具水路循环导致不均衡的模温分布。



清洁后的模具水路循环，模温分布均衡。

# 导部件

## moldclean mc 8

Moldclean mc 8是一款专为清洁冷却水路和注塑模具和热交换器而研发的产品。PH值控制和流量监测将提示清洁成功否。

### 设备组成：

- 带操作面板的中控柜
  - 清洁程序中PH值显示和监测
  - 强韧不锈钢循环泵
  - 集成加热器，加速清洁程序
  - 水位监测
  - 清洁和中和分离式不锈钢水箱
  - 回水滤网，过滤污垢
  - 框架由铝合金和不锈钢制成
  - 不锈钢托盘下方设有排水装置
  - 橡胶涂层不锈钢脚轮
  - 所有部件为可接触防腐材料
  - 电气防溅设计
  - 气动排水连接
- 预置4.5米电源线和CEE电源插头
  - 不锈钢滤网
  - 测量设备：
    - 集成非接触式流量监测
    - 完成清洗后PH值锁定控制
    - 双水箱温度显示
    - 双水箱水位显示

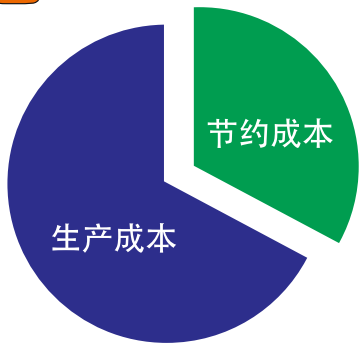


## 技术参数

	<b>moldclean mc 1</b>	<b>moldclean mc 8</b>
媒介	水	水
清洁剂	CC 103 tabs	CC 103, CC 506
中和剂	NA 2 liquid	NA 2 liquid
最大循环温度	60° C	60° C
泵功率及压力	83 l/min., 4 bar	166 l/min., 4 bar
循环进出水口	Rp ½	Rp ½ (je 8x)
排水口	Rp ½	Rp 1 (3x)
运行电压	400 V / 50 Hz, 3 Ph, PE	400 V / 50 Hz, 3 Ph
控制电压	230/24 V / 50 Hz	230 V / 50 Hz
加热功率	6 kW	6 kW
功耗	6.6 kW	8.2 kW
填充容量	90 l	100 l (2x)
重量	92 kg	385 kg
尺寸规格(宽x长x高)	400 x 1,080 x 932.5 mm	1,650 x 1,130 x 1,940 mm

技术参数的修改不另行通知！

# gwk 完美的制冷和温度控制

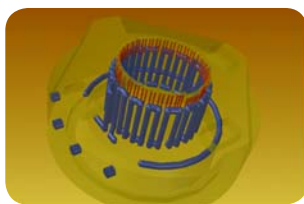


## 提高生产率

在行业的许多领域里，我们的冷却和温度控制提高了生产效率，在节约成本上有着巨大的潜力。

## 许多因素有助于提高生产力：

- 缩短冷却时间，因此节省设备运行时间
- 改善产品质量
- 提高设备生产率
- 降低运行成本
- 降低维护成本



### gwk-integrat 4D

通过接近模具型腔模温的均匀优化，提高产品质量。



### gwk-HSW

以先进的热回收系统来降低成本。



### gwk-system integrat

通过分段控制模具冷却提高生产率。



### gwk-hermeticool hybrid

创新的冷却系统，与老系统相比，降低了运行和维护成本。



### gwk-teco cw

经济型专业小型冷水机。



### gwk-KU-plants

最简单，最便宜的解决方案，以提高利用率并降低开放式冷却系统的维护成本。



### gwk-teco cs

标准应用场合的通用设备，最高工作温度高达160°C。可提供选配功能实现工艺全过程监控。



### gwk-active

全自动水处理装置，不间断的清洁整个系统循环，保证水的清洁。



### gwk-SKL/SKW

即使在苛刻的环境条件下，依然提供低温冷却水。



### gwk-service

公司拥有资深专业的安装和服务，从而降低维护成本。



德国吉维克加热冷却技术有限公司 上海办事处  
地址：上海市徐汇区 龙华西路585号 华富大厦6B-5 (200232)  
电话：021-64697692-101  
[www.gwk.com](http://www.gwk.com)